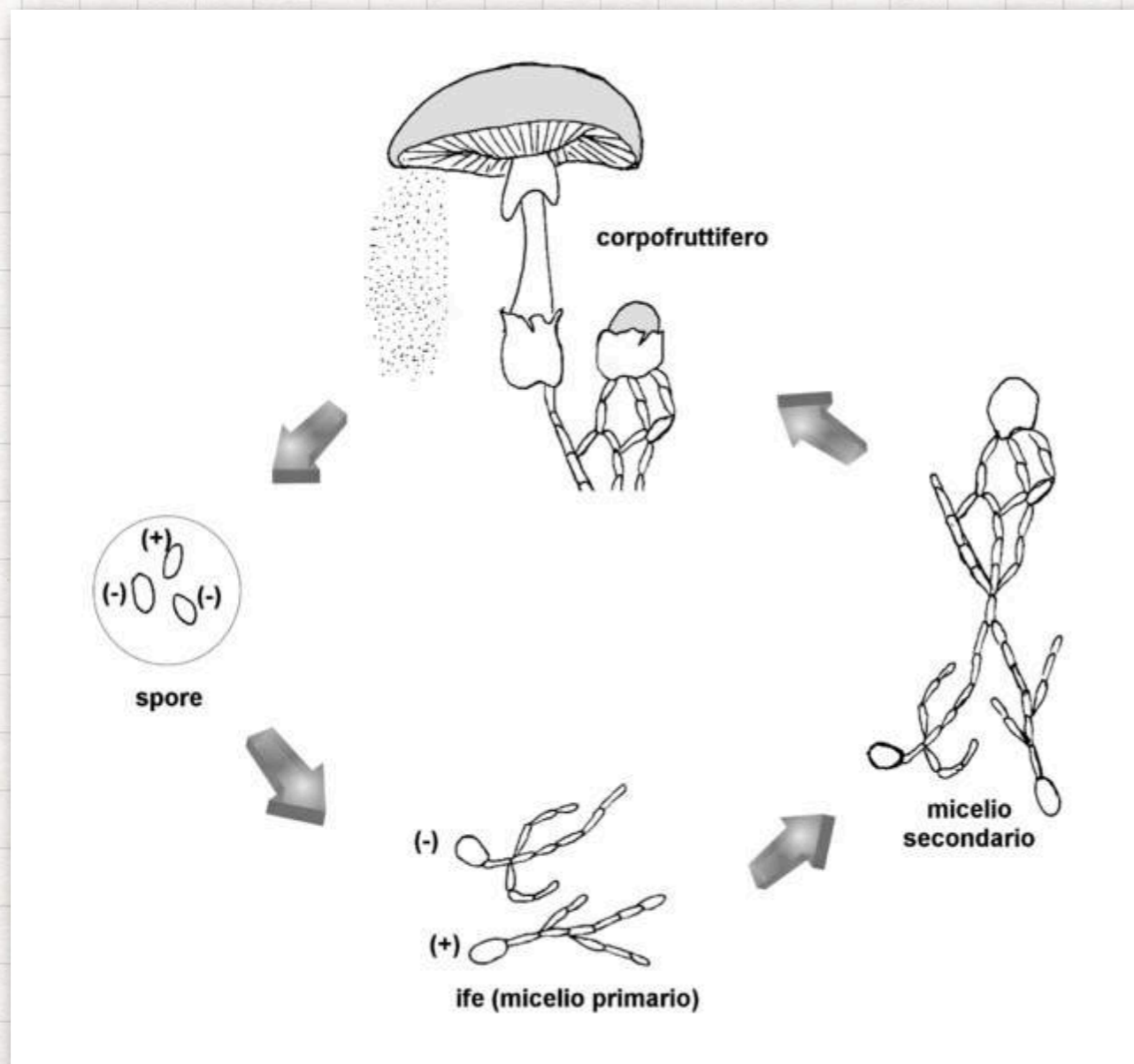


# IL REGNO DEI FUNGHI

*Eucarioti - Eterotrofi - Unicellulari - Pluricellulari*



Cellule con parete di chitina.  
Corpo del fungo: micelio.  
Micelio formato da ife.

Organo riproduttivo:  
**corpo fruttifero**  
(funghi a cappello).

# COME SI NUTRONO

*Saprofiti - Parassiti - Simbionti*



# COME SI RIPRODUCONO

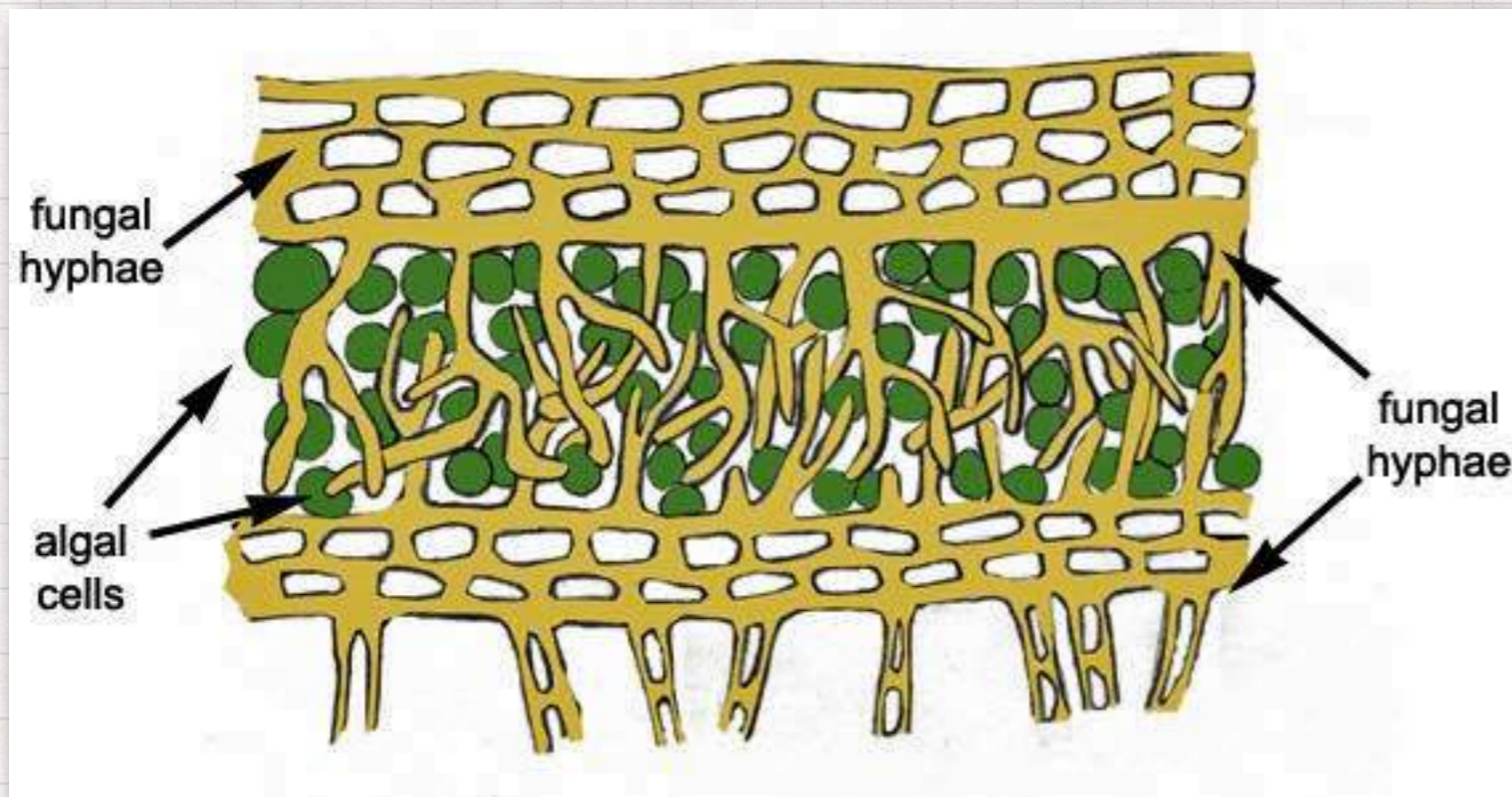
*Scissione binaria - Gemmazione*  
*Riproduzione sessuata e asexuata*

Dispersione delle spore



# I LICHENI

*Una simbiosi tra funghi e alghe (o batteri) o più...*



Lichen Biology

What's in a lichen?

Simbiosi tra un fungo e un cianobatterio o un alga unicellulare autotrofa.

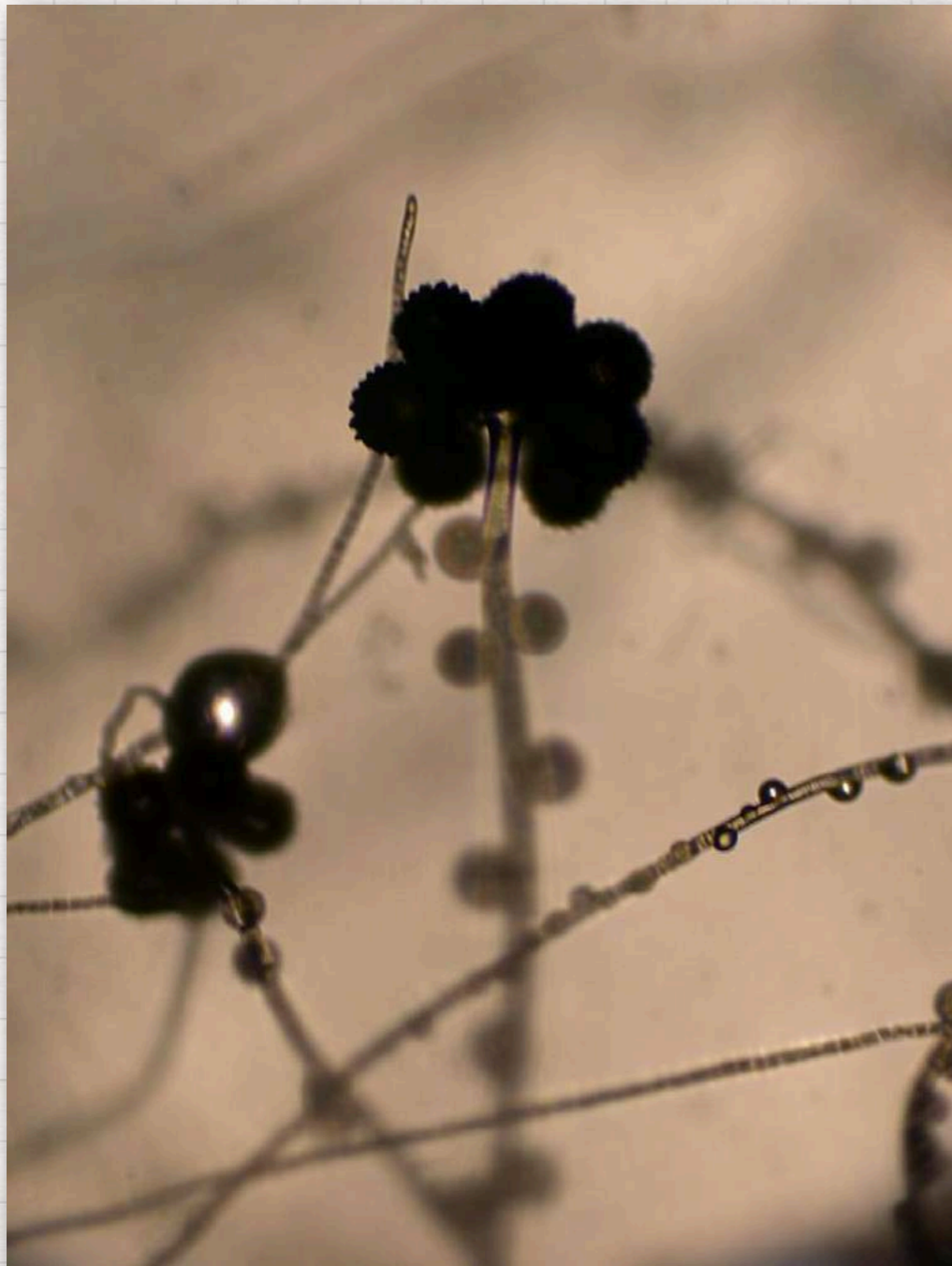
**Pionieri**

**Bioindicatori**

Il fungo assorbe le sostanze organiche e l'alga (o il batterio) riceve acqua e sali minerali.

# CLASSIFICAZIONE

*Zigomiceti - Ascomiceti - Basidiomiceti*



*Zigomiceti*

Funghi microscopici

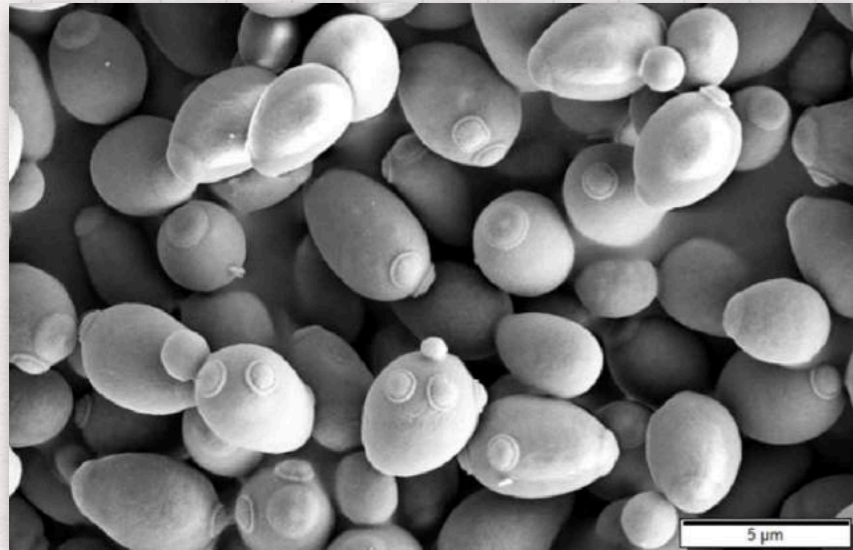
Saprofiti

Muffe nerastre (muffa del pane)

Parassiti (micosi)

Riproduzione sessuata e asessuata

# CLASSIFICAZIONE



## *Ascomiceti*

Gruppo con più specie

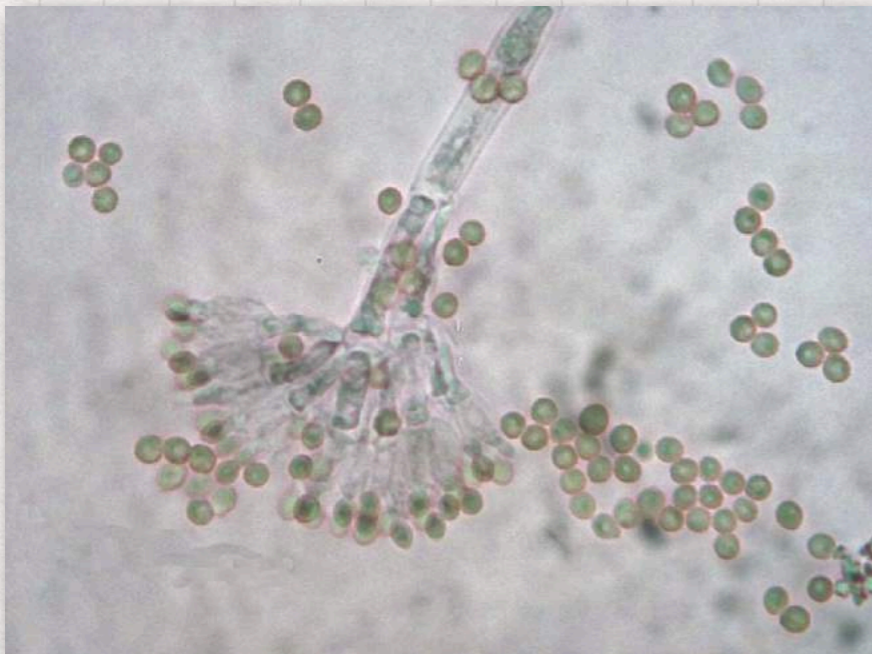
Nome da "aschi"  
(dove si formano le spore)



Lieviti (saccaromiceti)

Svolgono la fermentazione alcolica

Muffe come il *Penicillium*  
Da cui deriva la penicillina



Tartufi

Micorrize

Simbiosi tra radici di piante e il fungo

# CLASSIFICAZIONE



## *Basidiomiceti*

Funghi a cappello

Tra questi quelli edibili come i boleti

Carboni e Ruggini

Parassiti di alcune piante



Attenzione

l'avvelenamento da  
funghi può essere  
fatale...

# ESPERIMENTO

## *La fermentazione - Saccharomyces cerevisiae*

Comprate il lievito di birra.

Scioglietelo in acqua tiepida (non calda, altrimenti lo uccidete!).

Versatelo in due piccole bottiglie.

In una delle due bottiglie aggiungete un po' di zucchero.

Coprite l'apertura delle due bottiglie con un palloncino.

Agitate le due bottiglie e lasciate riposare.

Cosa accade?

Perché?

