

Invertebrati I VERMI

Invertebrati con corpo **molle** e di forma **allungata**.

PLATELMINTI

NEMATELMINTI (Nematodi)

ANELLIDI

← Apparato digerente con una sola apertura

→ Apparato digerente con due aperture (bocca e ano)



<http://web.mit.edu/neuro/planaria2.jpg>



http://lh6.ggpht.com/_HODwa6cpWAo/S4RX28WYqCI/AAAAAAACAAc4/st8WpaD61Kc/ascariide%5B2%5D.jpg



http://3.bp.blogspot.com/_nAXQWJnsIAY/Ry3IFFQX94I/AAAAAAACo0rF-Dtr8fY0/s320/lombrico.jpg

I platelminti

Acquatici.

Corpo **piatto**.

Apparato digerente **ramificato**.

Gli scambi gassosi avvengono per **diffusione**.

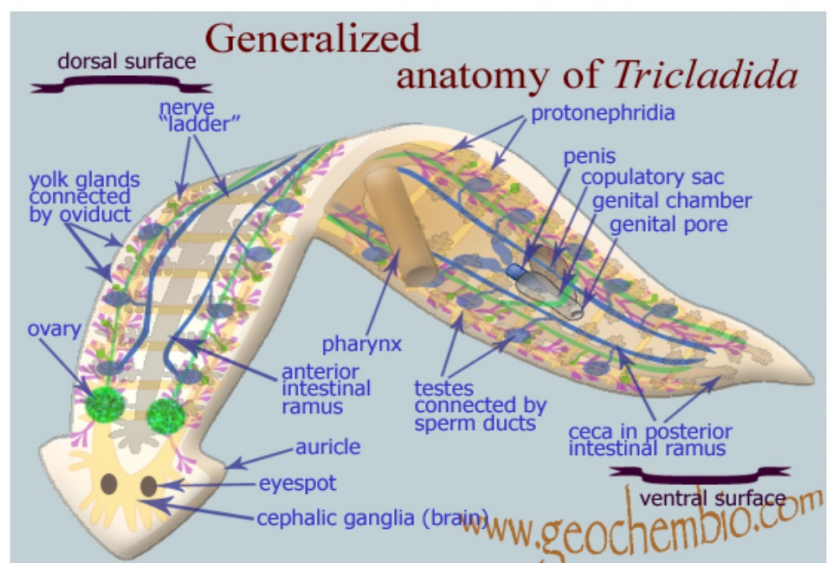
Hanno primitivi organi di senso (**macchie oculari**).

La riproduzione è sessuata e sono **ermafroditi**.

Esempi:

- planaria;

- tenia.



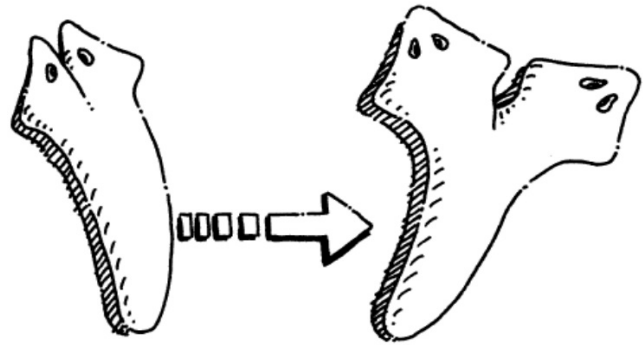
<http://www.geochembio.com/IMG/planarian.png>

I platelminti

La planaria



http://4.bp.blogspot.com/_ifNvMe6zXXc/SsaNzEJOoFI/AAAAAAAAAArU/5jxlMcaY9p4Q/s400/planarian300.jpg



La planaria è dotata di una **straordinaria capacità rigenerativa** e ci aiuta a capire come funzionano le **cellule staminali**.



[...in inglese](#)

<http://www.youtube.com/watch?v=w0QzSYQGnA&feature=related>

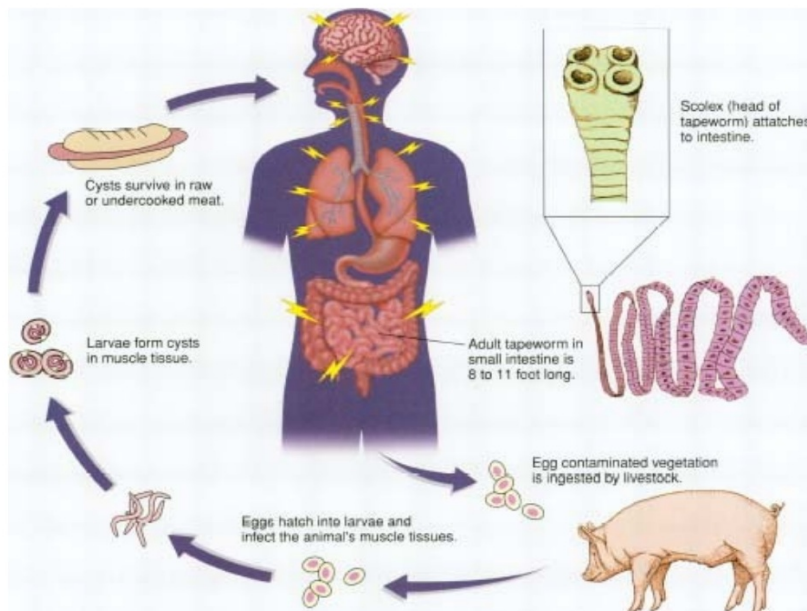


[...in spagnolo](#)

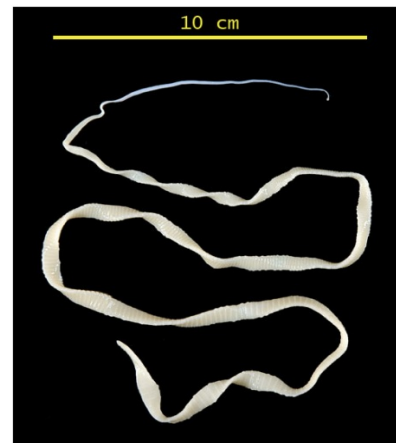
<http://www.youtube.com/watch?v=MFPotuZ-j2M&feature=related>

I platelminti

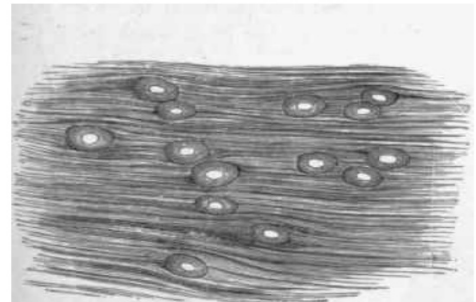
La tenia



http://www.paid2write.org/images_articles/3/6/7/3/UXTV4484/Taenia_solium_sikluidup.jpg



http://www.med.cmu.ac.th/dept/parasite/cestode/tsol_wholeworm_fix.jpg



<http://chestofbooks.com/health/disease/Pathology-2/images/Cysticerci-of-taenia-solium-In-muscle-Natural-size-Leucka.jpg>

I nematelminti (nematodi)

Hanno un corpo **filiforme**.

Vivono sia in **acqua** che nel **terreno**.

Molti sono **parassiti**.

Subiscono la **muta**.

Hanno **gangli nervosi**.

La riproduzione è **sessuata**.

Esempi:

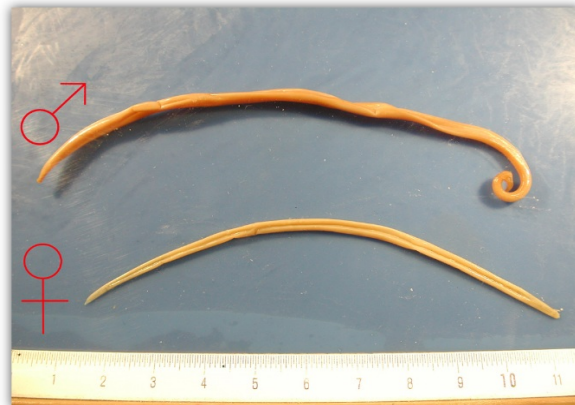
- ossiuri,
- ascaridi.



<http://cdn.medicinaliv.e.com/wp-content/uploads/2010/12/ossiuro.jpg>



<http://mamma.pourfemme.it/wp-gallery/ossiuri-i-parassiti-intestinali-dei-bambini/ossiuri.jpg>



http://dipbau.bio.uniroma1.it/web/Docenti/Docente381/Preparati/Ascaride.htm_asc004.jpg

Gli anellidi

Hanno un corpo **cilindrico**.

Sono formati da segmenti chiamati **metameri**.

Acquatici e terrestri (ambienti umidi).

Hanno un apparato digerente.

Sistema di **circolazione chiuso**.

Ogni metamero ha pori per l'**escrezione**.

Respirazione attraverso la **cuticola** (terrestri) o le **branchie** (acquatici).

Hanno **gangli cerebrali**.

Hanno **fibre muscolari** longitudinali e trasversali.

Sono **ermafroditi**.

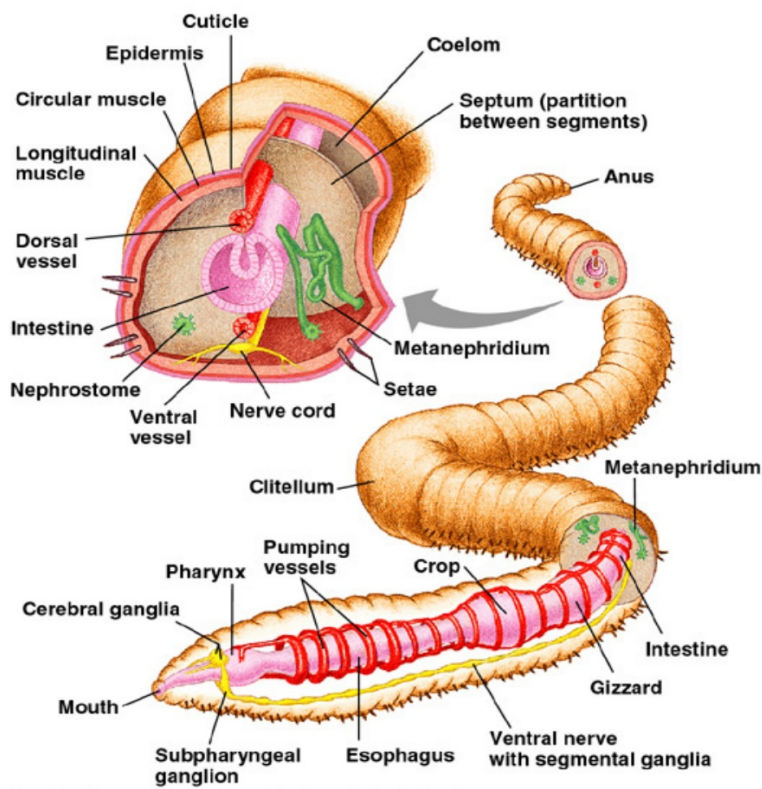


http://www.genitronsviluppo.com/agricoltura_biodinamica/fertilita_terra_lombrichi_fertilita_suolo_lombrico_terra_lombrico_2.jpg



<http://www.beppegrillo.it/immagini/sanguisuga.jpg>

Gli anellidi



Ogni metamero ha la stessa struttura e possiede gli stessi organi.