

Invertebrati

I PORIFERI

Sono animali **semplici e primitivi**.

Sono **sessili e acquatici**.

Sono animali con **pori**.

Non hanno organi e tessuti specializzati.

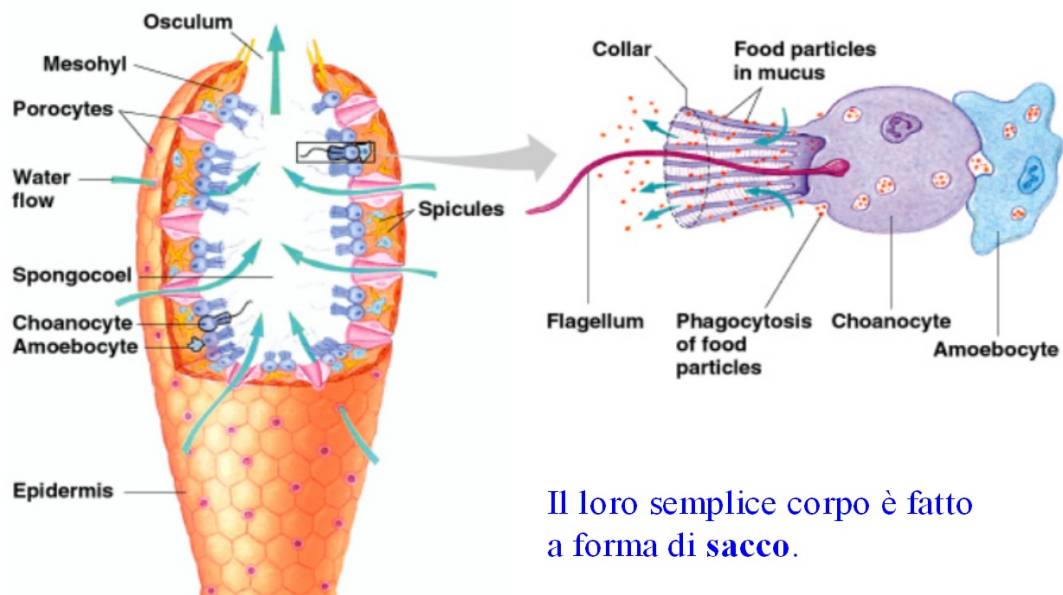
Respirazione, circolazione ed escrezione avvengono per **diffusione** attraverso la membrana cellulare.

Sono le **spugne**.



Olin Feuerbacher
http://lh3.ggpht.com/_mPHn3TopyI/ScG8G2vexCI/AAAAAAAAAASM/zPnzEYleFc8/porifera.jpg

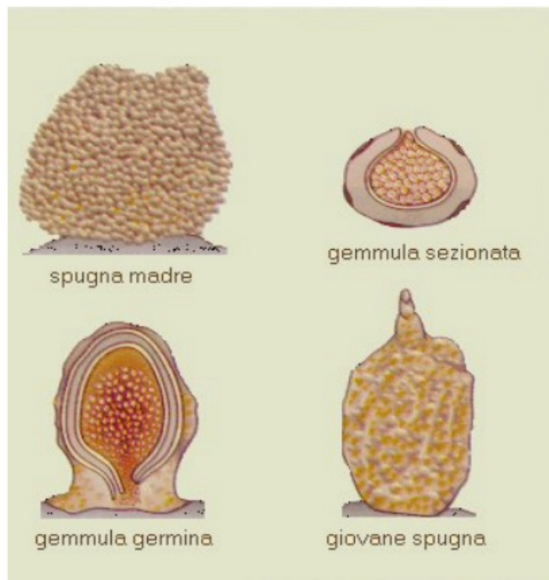
Invertebrati I PORIFERI



Il loro semplice corpo è fatto a forma di **sacco**.

Invertebrati I PORIFERI

Riproduzione a sessuata



Riproduzione sessuata



<http://kidslink.bo.cnr.it/aldomoro/aldomoro/regnanim/p/oriferi.html>

Invertebrati I PORIFERI



http://www.easterncapescubadiving.co.za/downloads/Porifera_18.gif
<http://students.ncwc.edu/bio101/invertebrates/axidis.jpg>
<http://s.haron-taxonomy2009-p2.wikispaces.com/file/view/Amphimedon.jpg/97484372/Amphimedon.jpg>

Invertebrati

I CELENERATI

Sono **acquatici**.

Sono i **coralli**, gli **anemoni di mare** e le **meduse**.

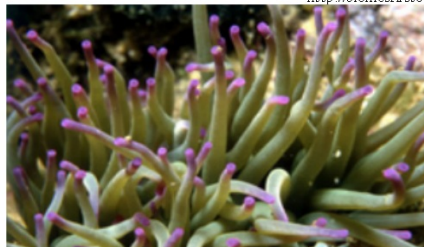
Sono **sessili**, tranne le meduse.



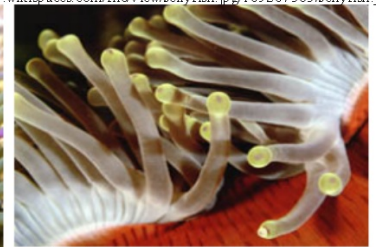
<http://biomesfirst09.wikispaces.com/file/view/Jellyfish.jpg/109207563/Jellyfish.jpg>



<http://apps.imginternet.com/tutela/fauna/immagini/Pub/957783254Re#%20coral.jpg>



<http://www.ampustica.it/images/upload/Image/AnemoneDiMare.jpg>

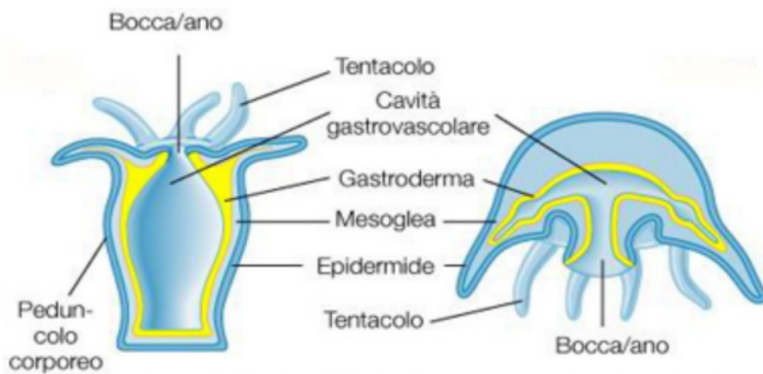


<http://www.nautica.it/scubaweb/biologia/anemoni.jpg>

Il loro nome deriva da **celenteron** che è la cavità interna del corpo dotata di un'unica apertura.

Invertebrati

I CELEENTERATI



Il loro corpo è formato da tre tessuti specializzati:

- **esoderma;**
- **mesoderma;**
- **endoderma.**

Il corpo può essere o nella forma di **medusa** o in quella di **polipo**.



POLIPO

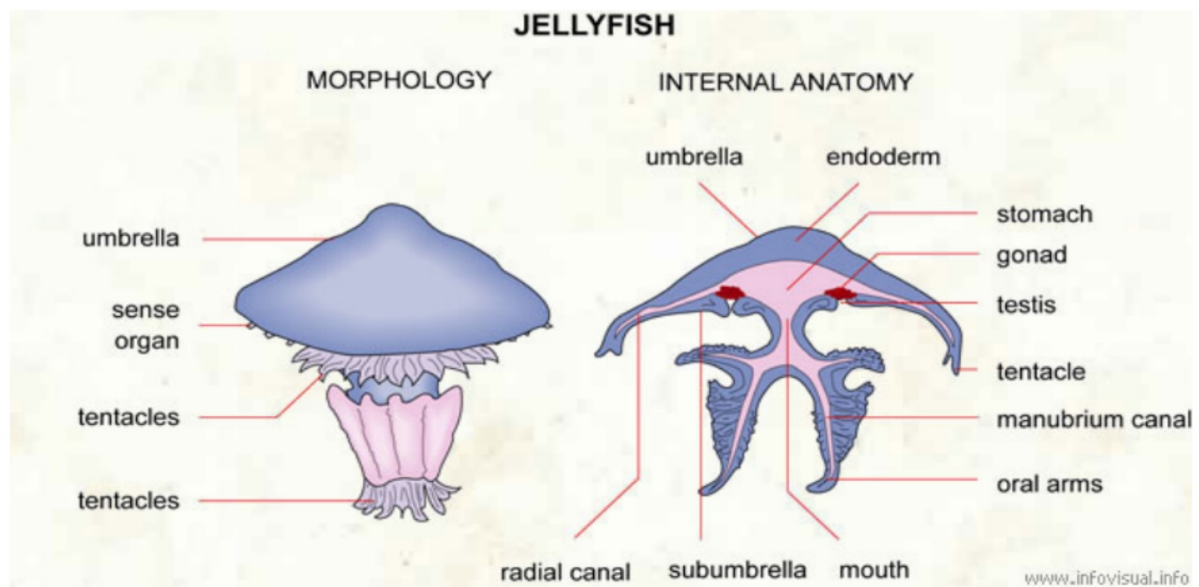


MEDUSA

I **coralli** sono colonie di polipi in cui le ramificazioni sono i resti di sostanze minerali degli stessi polipi morti.

<http://www.luciopesce.net/zoologia/polipo1.jpg>

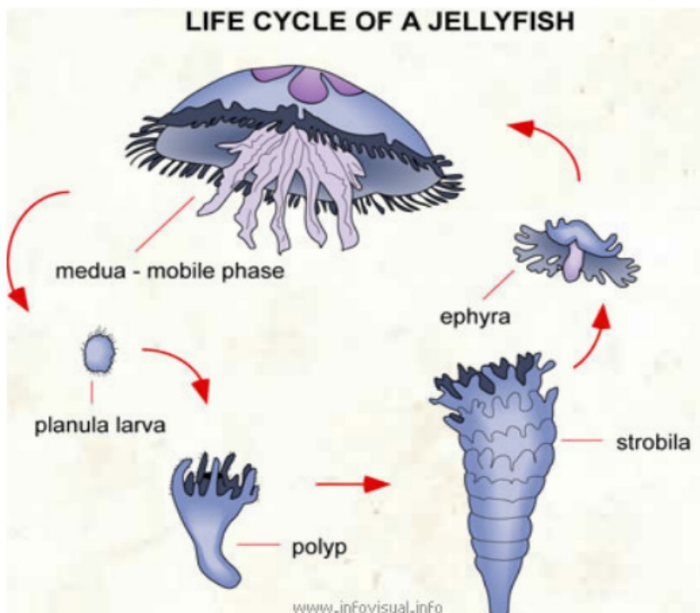
Invertebrati I CELENERATI



http://www.infovisual.info/02/012_en.html

Invertebrati

I CELEENTERATI



http://www.infovisual.info/02/013_en.html

La riproduzione è sia **asessuata** che **sessuata**.

Le meduse rilasciano **gameti** in acqua dove avviene la fecondazione che origina la **planula**, una larva ciliata.

La planula si fissa sul fondale e origina il **polipo**, che si riproduce asessualmente per divisioni successive (**strobilazione**).

Invertebrati I CELENERATI



<http://www.guidagalattica.net/wp-content/uploads/2009/09/giant-jellyfish.jpg>
http://www.monqabay.com/images/2007/mbaq/600/cs-mbaq_070602_2111.JPG
<http://www.omerio.it/media/79/20081116-11%20Attinia%20equina.jpg>
<http://www.carloravenna.it/images/image-34.jpg>
http://4.bp.blogspot.com/_bn9se-ul_aET/UMik-HPti/AAAAAAAAADFg/GGKfZ6G1U0/s1600/Jelly%2BFish.jpg
http://www.backgroundpictures.org/p/animal/crown_jellyfish.jpg

Invertebrati

I CELENERATI

Le barriere coralline



<http://www.mrcbr.com/gallerie/4000%20Wallpapers%20fond%20per%20il%20tuo%20desktop%20Bellissimi/Soft%20Yellow%20Corals%20and%20Anthias%20Fish.jpg>